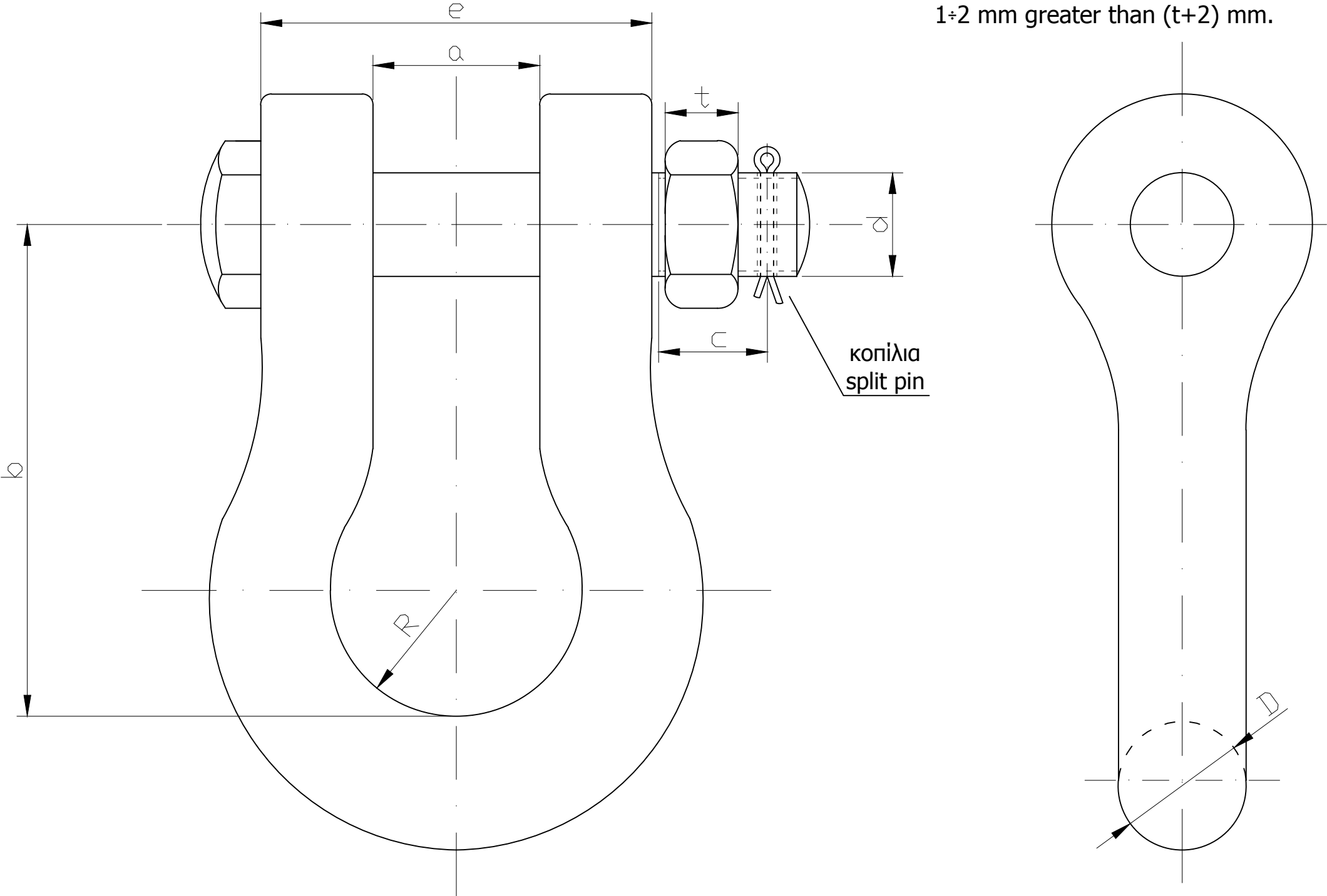


Διακριτικός αριθμός εξαρτήματος : TR-5/02
Item identification number : TR-5/02
Υλικό : Σφυρήλατος Χάλυβας
Material : Forged Steel

Σημείωση: Το μη κοχλιοτομημένο μήκος του κοχλία θα είναι ~ 2 χλστ μεγαλύτερο της διάστασης e. Η διάσταση c θα είναι 1÷2 χλστ μεγαλύτερη του (t+2) χλστ.
Note : The unthreaded length of bolt will be ~ 2 mm greater than the dimension e. The dimension c will be 1÷2 mm greater than (t+2) mm.



Βασικές διαστάσεις σε χιλιοστά Basic dimensions in mm	
a = 24 ± 0.5	b = 80 min.
R = 13.5 min.	d = M30
Ελ.φορτ.θραύσεως : Min.failing load : Q = 330 kN	D = 28 max.

ΣΧΕΔΙΑΣΗ	ΜΕΛΕΤΗ	ΕΛΕΓΧΟΣ	ΕΓΚΡΙΣΗ	ΗΜΕΡΟΜΗΝΙΑ
Π.ΤΣΕΧΕΛΙΔΟΥ	Π.ΤΣΕΧΕΛΙΔΟΥ	Π.ΤΣΕΧΕΛΙΔΟΥ	Μ.ΚΟΡΩΝΙΩΤΑΚΗΣ	11-7-2012
ΑΔΜΗΕ ΑΕ ΔΙΕΥΘΥΝΣΗ ΝΕΩΝ ΕΡΓΩΝ ΜΕΤΑΦΟΡΑΣ Τομέας Ηλεκτρολογικών Μελετών Εξοπλισμού & Καλωδιακών Γ.Μ.			ΠΕΤΑΛΟΕΙΔΗΣ ΠΡΟΣΘΗΚΗ ΠΡΟΣΔΕΣΗΣ ΔΙΠΛΗΣ ΑΛΥΣΙΔΑΣ ΤΑΝΥΣΗΣ ATTACHMENT SHACKLE FOR DOUBLE TENSION STRING	
			ΑΡ. ΣΧΕΔΙΟΥ: TR-5/02	Ανευ κλίμακος No scale